

Über das kbo-Kinderzentrum München

Das kbo-Kinderzentrum München besteht aus dem ambulanten Sozialpädiatrischen Zentrum (SPZ) und der Fachklinik für Sozialpädiatrie und Entwicklungsrehabilitation. Es ist ein Tochterunternehmen der Kliniken des Bezirks Oberbayern – kbo.

Im Sozialpädiatrischen Zentrum (etwa 11.000 Kinder pro Jahr) und der Fachklinik für Sozialpädiatrie und Entwicklungsrehabilitation (etwa 850 Kinder pro Jahr) stehen gut 250 Experten für die gesunde Entwicklung von Kindern und ihren Familien bereit. Diese verfügen unter anderem über kinder- und jugendärztliches, psychologisches, therapeutisches, sozialpädagogisches und Montessoriheilpädagogisches Fachwissen und arbeiten engagiert an individuellen Konzepten der Diagnostik und Therapie auf dem Stand neuester Erkenntnisse zusammen. Die Familien werden in die Planung von Diagnostik und Therapie systematisch einbezogen.

Wir bieten Familien Beratung, Behandlung und fachliche Begleitung an, um für die betreuten Kinder und Jugendlichen die Integration in die Gesellschaft und damit die Teilhabe am Alltagsleben zu erreichen oder zu bewahren.

Das kbo-Kinderzentrum München widmet sich dieser Aufgabe seit 1968, der Ärztliche Direktor ist gleichzeitig Inhaber des Lehrstuhls für Sozialpädiatrie seit 1976.

Web | kbo-kinderzentrum-muenchen.de

So finden Sie uns:

kbo-Kinderzentrum München gemeinnützige GmbH

Heiglhofstraße 63

81377 München

Telefon | 089 71009-0

Fax | 089 71009-148

E-Mail | info-kinderzentrum@kbo.de

Web | kbo-kinderzentrum-muenchen.de

Mit öffentlichen Verkehrsmitteln erreichen Sie das kbo-Kinderzentrum München über die Endhaltestelle der U-Bahnlinie U6 „Klinikum Großhadern“, dann folgen Sie bitte der Beschilderung.

Für die Behandlung im kbo-Kinderzentrum München ist eine Überweisung durch einen niedergelassenen Kinder- und Jugendarzt, Kinder- und Jugendpsychiater, Psychiater oder Neurologen erforderlich.

• **Ärztlicher Direktor:** Prof. Dr. med. Volker Mall

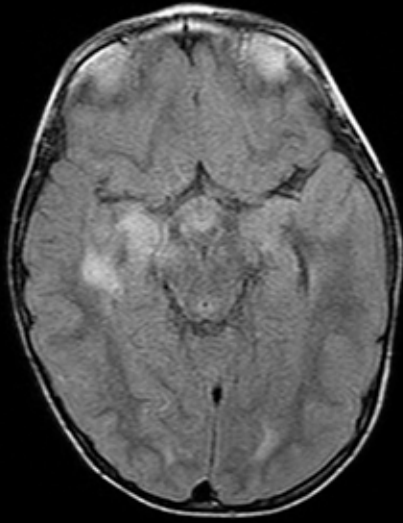
• **SPZ-Leitung:** Dr. med. Michael-Andor Marton

• **Psychologische Leitung:** Dr. Friedrich Voigt

Schwerpunktsprechstunde Neurofibromatose



Diagnostik und Therapie für Patienten mit Neurofibromatose



Was ist Neurofibromatose?

Die Neurofibromatose ist eine der häufigsten genetisch bedingten Erkrankungen. Wie bei allen Erkrankungen aus dem Formenkreis der sogenannten neurokutanen Syndrome liegt eine Kombination aus Veränderungen der Haut sowie des Nervensystems (zentral und peripher) vor. Neben speziellen medizinischen Komplikationen finden sich bei den Betroffenen sehr häufig teilweise auch „typische“ neuro-psychologische und neuro-motorische Teilleistungsstörungen (umschriebene Entwicklungsstörungen grob- und feinmotorischer Funktionen, Sprach- und Sprechstörungen, Aufmerksamkeitsstörungen, Autismus-Spektrum-Störungen, Verhaltensauffälligkeiten, Lernstörungen und Schulleistungsstörungen). Es handelt sich daher um ein Krankheitsbild, bei dem die Qualität der Versorgung in hohem Maße von einer engen Abstimmung der medizinischen und entwicklungspsychologischen Vorgehensweisen und Empfehlungen profitiert.



Neurofibromatose: eine familiäre Erkrankung

Die Neurofibromatose ist eine genetische Erkrankung, die Teile oder die ganze Familie betreffen kann. Hierfür ist häufig auch eine Untersuchung der Familienmitglieder (Eltern, Geschwister) notwendig, die wir im Rahmen der interdisziplinären Sprechstunde ebenfalls anbieten und durchführen.

Das interdisziplinäre Setting eines Sozialpädiatrischen Zentrums bietet für die Versorgung der Patienten ideale Voraussetzungen.

Besondere Leistungen

- Umfassende und regelmäßige medizinische Vorsorgeuntersuchungen einschließlich abdominellem Ultraschall
- Kinderneurologische Untersuchung und Entwicklungsdiagnostik
- Kinderophthalmologische und Kinderorthopädische Sprechstunde im Haus
- Genetische Diagnostik und Beratung
- Pädaudiologische Diagnostik und Therapie (z.B. akustische Wahrnehmungsstörungen, Sprech- und Sprachstörungen)
- ADHS Diagnostik und Therapie
- Abklärung Autismus-Spektrum-Störungen
- Diagnostik und Therapie bei kombinierten Schulleistungsstörungen und Lernstörungen
- Ergotherapeutische und Physiotherapeutische Diagnostik und Therapie
- Handfunktionsdiagnostik und -training
- Ganganalyse und -training
- Klinische und grundlagenwissenschaftliche Forschung

Kontakt

Ärztliche Leitung
Dr. Ute Wahlländer

Terminkoordination
Silke Hubitschka, Sekretariat
Telefon | 089 71009-182
E-Mail | Silke.Hubitschka@kbo.de